



# Tennis Club Borgotrebbeia Piacenza



La nostra proposta  
Scuola Tennis  
stagione 2023-2024  
dal 25/09/2023 al 31/05/2024



Tennis Club Borgotrebbeia A.S.D.  
Via Carlo Agosti, 16 – 29121 Piacenza  
Tel. 0523/49 09 75 – [scuola@tennisborgotrebbeia.com](mailto:scuola@tennisborgotrebbeia.com)  
[www.tennisborgotrebbeia.com](http://www.tennisborgotrebbeia.com)



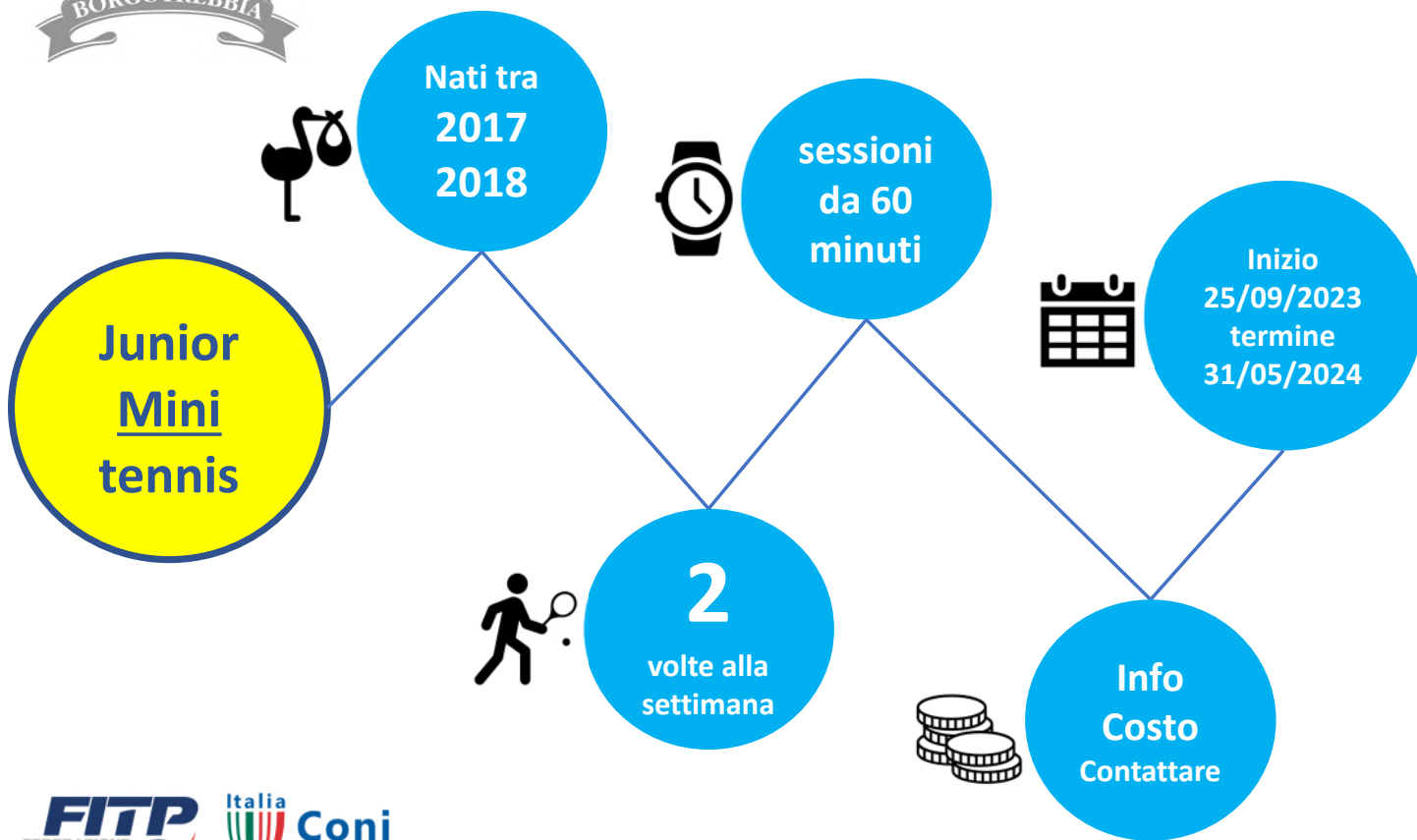
## Premessa

- ★ La scuola tennis organizzata dal Tennis Club Borgotrebba rappresenta un elemento di grande orgoglio per il club poiché viene offerta una scuola tennis di altissima qualità con l'obiettivo di fare apprendere al meglio le tecniche per praticare correttamente la disciplina sportiva del tennis permettendo di potere approdare nel mondo dell'agonismo.
- ★ Parola d'ordine: Qualità ..... a discapito della quantità, questo ci permette di crescere grandi tennisti/e che raggiungono eccellenti risultati, prova ne sia che il Tennis Club Borgotrebba annovera tra i migliori giocatori/giocatrici del nostro territorio.  
A differenza di altre scuole di tennis, le lezioni al Tennis Club Borgotrebba hanno una durata di **90** minuti a cui si aggiunge la preparazione atletica di **60** minuti. La durata maggiore delle lezioni permette di apprendere molto meglio tutti gli aspetti tecnici del tennis.
- ★ L'attività sia di insegnamento del tennis che della preparazione viene quotidianamente svolta da maestri/maestre con qualifica FIT oltre ai preparatori/preparatrice atletiche sempre con qualifica FIT.
- ★ Il Tennis Club Borgotrebba è affiliato alla FIT, sinonimo di garanzia qualitativa anche per la scuola tennis stessa. La scuola tennis è rivolta ai bambini/bambine a partire dall'età di 6 anni sino al compimento della maggiore età.





# Tennis Club Borgotrebbeia Piacenza



Tecnica del Tennis



Intensità Allenamenti





# Tennis Club Borgotrebbeia Piacenza



Tecnica del Tennis



Preparazione Atletica



Intensità Allenamenti





# Punti di Forza

Junior  
Silver  
tennis



**Tennis 12 ore/mese**

sessioni da 90 minuti x 2 volte settimana



**Preparazione Atletica 8 ore/mese**

sessioni da 60 minuti x 2 volte settimana

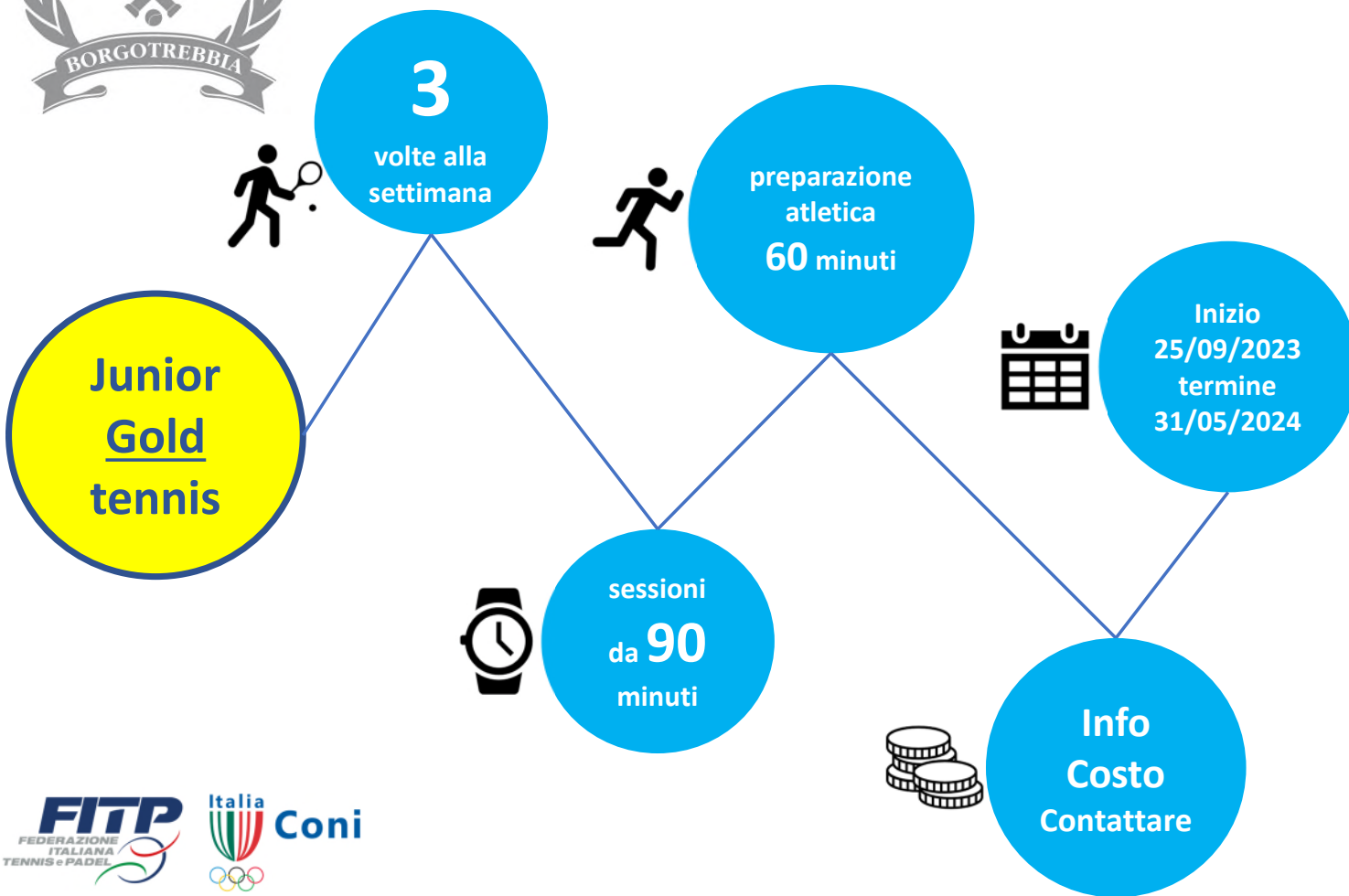


**8 mesi di attività**

dal 25/09/2023 al 31/05/2024



# Tennis Club Borgotrebbeia Piacenza



Tecnica del Tennis



Preparazione Atletica



Intensità Allenamenti





# Punti di Forza

Junior  
Gold  
tennis



**Tennis 18 ore/mese**

sessioni da 90 minuti x 3 volte settimana



**Preparazione Atletica 12 ore/mese**

sessioni da 60 minuti x 3 volte settimana



**8 mesi di attività**

dal 25/09/2023 al 31/05/2024



# Info

- 50% all'iscrizione
- 50% a saldo entro il 28/02/2024

## Termini di pagamento



- Carta di credito
- Bonifico
- Assegno bancario

## Metodi di pagamento



- E' obbligatorio presentare il certificato medico sportivo in corso di validità all'iscrizione

## Certificato medico



- Per l'iscrizione è necessario compilare in tutte le sue parti l'apposito modulo.

## Modulo per iscrizione



- E' possibile acquistare il kit ufficiale, completo da tennis e tuta al prezzo di € 90,00 della Australian

## Abbigliamento

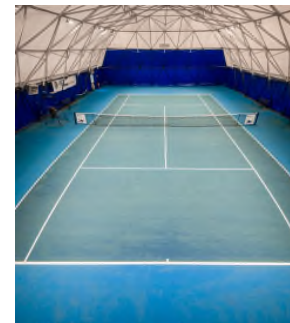
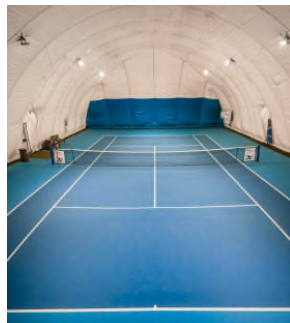


- Verrà fornito il calendario con indicate le data di sospensione della scuola per festività

## Festività







## Punti di Forza

Campi da tennis sia con superfici veloci che in terra, entrambe omologate dalla FIT, superfici utilizzate nelle competizioni a livello internazionale. Tutti i campi sono dotati di impianti di illuminazione a led di ultimissima generazione oltre che all'impianto di riscaldamento. I campi vengono regolarmente mantenuti con la massima cura per garantire sempre una perfetta prestazione di gioco.



Il club è dotato di due palestre attrezzate dove viene svolta la preparazione atletica specifica per il tennis, in modo sia da apportare un potenziamento muscolare che per prevenire potenziali infortuni. Le palestre vengono pulite ogni giorno al fine di garantire ambienti sani per tutti gli allievi/e.

Una componente molto importante nello svolgimento della disciplina del tennis sono le palline, infatti per garantire la massima qualità dell'insegnamento utilizziamo sempre palline nuove, con un costante ricambio, nelle varie versioni (orange, green e normale) a seconda della fascia d'età degli allievi/e.





## Sicurezza

Il club è dotato di cassette di pronto soccorso oltre che di un defibrillatore per il quale tutti gli operatori hanno svolto l'apposito corso per l'utilizzo. Per garantire una maggiore sicurezza per tutti gli allievi, l'intero club è dotato di impianti di videosorveglianza al fine di monitorare tutto quanto accade durante gli allenamenti sia all'interno dei campi che nelle aree esterne.

L'accesso al club è costantemente controllato in quanto necessaria l'apertura del cancello d'ingresso, al fine di evitare accessi di persone non autorizzate.

Qualora gli allievi, terminate le attività di allenamento, necessitano di attendere l'arrivo dei genitori o chi autorizzato, potranno attendere comodamente all'interno della club house del club dotata di sala di attesa con TV piuttosto che nell'area bar.

La segreteria del club è sempre aperta al fine di fornire qualsiasi supporto sia agli allievi/e che ai genitori.

### Assicurazione:

Il Tennis Club Borgotrebba ha in essere la polizza assicurativa ai fini della responsabilità civile prevista per legge.

Tutti gli impianti tecnici del club sono costantemente oggetto di manutenzione al fine di prevenire qualsiasi rischio.





# Tennis Club Borgotrebba Piacenza



## Abbigliamento Club



Boy



Girl



Unisex



Via Carlo Agosti, 16 – 29121 Piacenza  
Tel. 0523/49 09 75 – [scuola@tennisborgotrebba.com](mailto:scuola@tennisborgotrebba.com)  
[www.tennisborgotrebba.com](http://www.tennisborgotrebba.com)





# Tennis Club Borgotrebbeia



**Per maggiori informazioni e dettagli, siamo sempre a disposizione**

**TENNIS CLUB BORGOTREBBIA A.S.D.**  
**Via Carlo Agosti, 16 – 29121 Piacenza**  
**Tel. 0523/49 09 75 – [segreteria@tennisborgotrebbeia.com](mailto:segreteria@tennisborgotrebbeia.com)**  
**[www.tennisborgotrebbeia.com](http://www.tennisborgotrebbeia.com)**

**Referente: Silvana Pagani – presidente**

